

COMUNE DI PAVULLO NEL FRIGNANO

Sistema insediativo rurale

1.1 Territorio rurale: analisi degli insediamenti e degli edifici isolati di interesse storico

SCHEDA DI INDAGINE N. 51

SEZIONE 1 - LOCALIZZAZIONE

Frazione : IDDIANO

Toponimo: **IL SASSO**

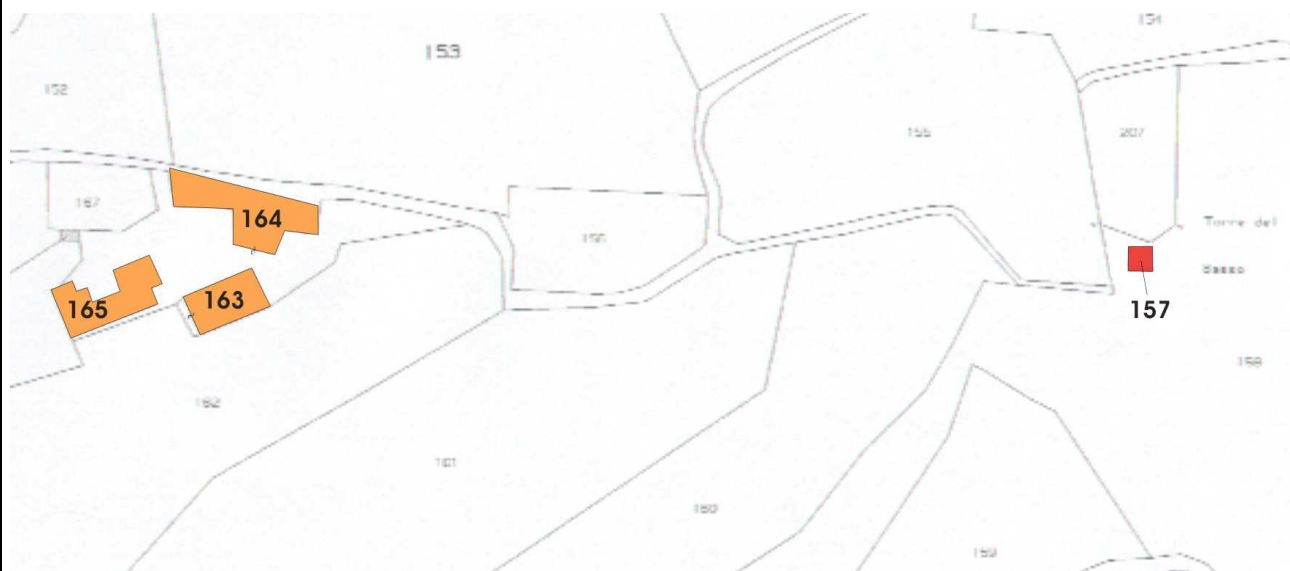
Unità immobiliare n. : Foglio 56 – Mappali 157 (torre) / 163 / 164 / 165

EDIFICI STORICO-ARCHITETTONICI: Mappali 157 (torre) / 163
(TUTELATI DAL P.S.C.)

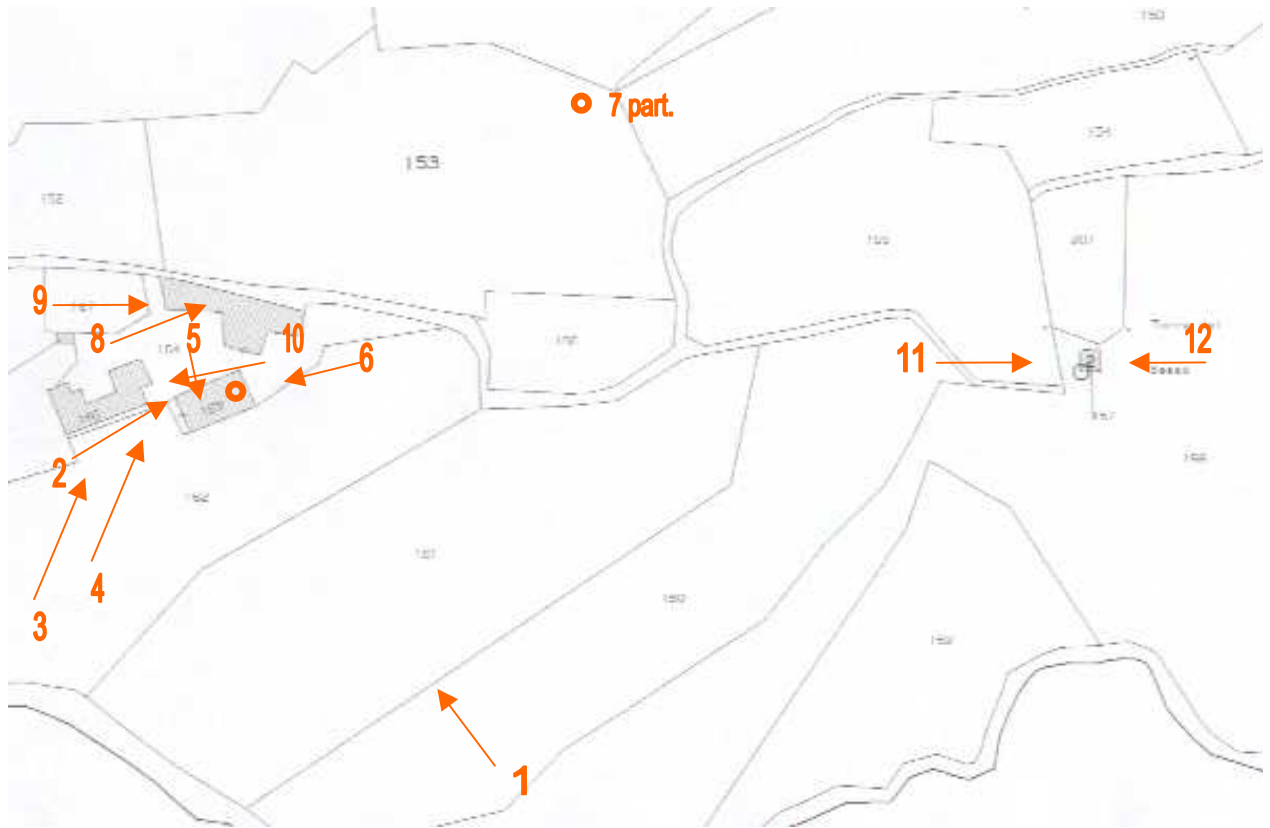
EDIFICI CULTURALI - TESTIMONIALI: Mappali 164 / 165
(TUTELATI DAL R.U.E.)

Datazione:

- certa: sec. XII-XIII (torre) – sec. XVI (nucleo rurale)
- presunta



Stralcio di mappa catastale



Punti di ripresa fotografica



Foto n. 1

COMUNE DI PAVULLO NEL FRIGNANO – SCHEDA N.

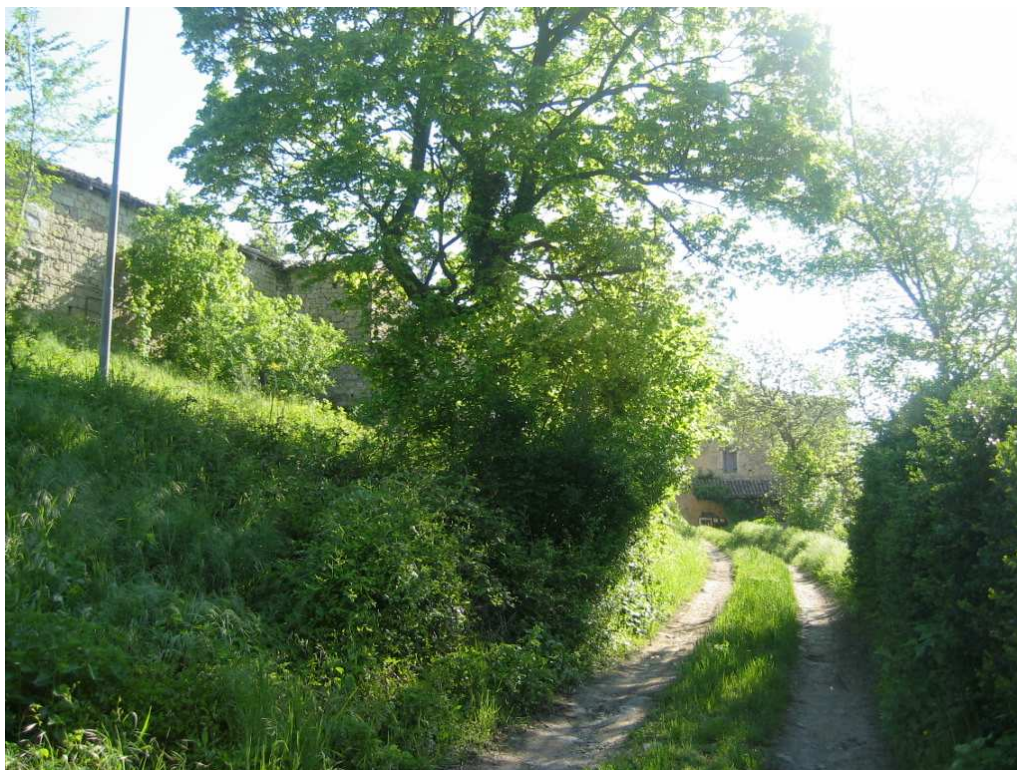


Foto n. 2



Foto n. 3

COMUNE DI PAVULLO NEL FRIGNANO – SCHEDA N.



Foto n. 4





Foto n. 6



Foto n. 7

COMUNE DI PAVULLO NEL FRIGNANO – SCHEDA N.



Foto n. 8



Foto n. 9

COMUNE DI PAVULLO NEL FRIGNANO – SCHEDA N.



Foto n. 10



Foto n. 11



Foto n. 12

SEZIONE 2 – CONDIZIONE GIURIDICA**2.1. – Condizione giuridica****Proprietà di:**

- ente e privato (proprietà mista)
 ente locale
 privato
 ente ecclesiastico

2.2. – Vincoli**Decreti di vincolo ministeriali:**

- sì La torre è vincolata ai sensi del D.Lgs.
 42/2004 (ex L. 1089/1939)
 no

Vincoli di altre amministrazioni:

- sì
 no

SEZIONE 3 – ANALISI TIPOLOGICA**3.1. – Qualificazione**

- borgo medievale
 castello e borgo medievale
 nucleo rurale
 torre e borgo
 chiesa e borgo
 altro

3.2. – Caratteristiche dell'edificio**3.2.1. – Tipologia edilizia**

- casa padronale
 casa a balchio
 casa-torre
 torre
 edificio/i medievale/i
 edificio/i rinascimentale/i
 castello
 casa rurale
 stalla/fienile
 ricovero attrezzi/magazzino
 pollaio
 forno
 lavatoio
 mulino
 fornace

- ponte
 chiesa
 oratorio

Annotazioni:

Il borgo del Sasso rimane in posizione decisamente isolata ed è formato da tre edifici; tra questi, quello di maggior rilievo è il palazzotto cinquecentesco di dimensioni imponenti (mapp. 163). Fra i due fabbricati prospicienti la corte comune quello al mapp. 165 è utilizzato come residenza saltuaria, quello individuato al mapp. 164, con il caratteristico porticato sostenuto da colonne in arenaria, è adibito a fienile. Nei pressi del nucleo, in posizione non eminente ed in completo stato di abbandono, rimane la torre del Sasso o "Torraccia", di origine medievale

3.2.2. – Caratteri significativi delle strutture

Tipologia delle strutture verticali:

- in mattoni
- in cemento armato
- in mattoni facciavista
- in pietra
- intonacate
- altro

Pianta:

- quadrata (torre)
- rettangolare (mapp. 163)
- ellittica
- poligonale
- circolare
- irregolare (mapp. 164/165)
- ad H
- a C
- a U
- a L
- a T

Copertura:

- originale
- sostituita

Tipologia:

- piana
- a tetto a 1 falda
- a tetto a 2 falde
- a tetto a 3 falde
- a tetto a 4 falde

Manto di copertura:

- coppi
- altro

3.2.3. – Caratteristiche architettoniche significative

Caratteristiche architettoniche e decorative:

- scale
- porticati
- architravi scolpiti
- portali
- volte
- decorazioni di sottogronda
- affreschi
- bifore, trifore ecc...
- altri elementi di pregio: finestre riquadrate in blocchi monolitici di arenaria

Elementi artificiali di pregio.

Permanenza di elementi di arredo storici:

- aia lastricata
- muro di recinzione
- portale di recinzione
- pozzi
- concimaie
- altro:

3.2.4. – Caratteristiche degli spazi esterni e di relazione

Giudizio sintetico sulle qualità complessive degli spazi esterni:

- di grande valore ambientale
- di significativo valore ambientale
- di valore ambientale compromesso

Elementi vegetazionali di pregio:

- siepi di recinzione
- alberi in filare
- sistemazione a giardino
- altro

SEZIONE 4. – STATO DI CONSERVAZIONE**Giudizio sintetico sullo stato di conservazione generale:**

- ottimo
 buono
 mediocre
 pessimo (torre)
 rudere

Recenti interventi edilizi:

- di manutenzione
 di restauro/ risanamento conservativo
 di ristrutturazione

SEZIONE 5. – DESTINAZIONE D'USO**Originaria:**

- residenza rurale
 residenza stagionale
 servizi rurali (mapp.164/165)
 torre (mapp. 157)

Attuale:

- residenza
 residenza stagionale
 servizi
 edificio di culto
 in abbandono (mapp. 157)
 in disuso
 servizi pubblici

Usi compatibili:

- residenza
 servizi
 altro

Elementi di pregio da salvaguardare:

Coperture, impaginata compositiva, portali, finestre riquadrate in arenaria

5.1. – Definizione degli interventi urbanistici (ai sensi della L.R. 2002/31)**Interventi di:**

- manutenzione ordinaria
 manutenzione straordinaria
 restauro scientifico (mapp. 157)
 restauro e risanamento conservativo (mapp. 163/165)
 ripristino tipologico
 ristrutturazione edilizia (map. 164)
 ristrutturazione urbanistica
 demolizione
 recupero e risanamento delle aree libere